

北京天力益德 工贸有限公司	MG/MK 型节流阀及单向节流阀			RC27219/05.2010
	通径 6 至 30	压力至 31.5MPa	流量至 400L/min	替代 27219/5.2006

- 直通式安装
- 与压力和黏度无关



### 说明

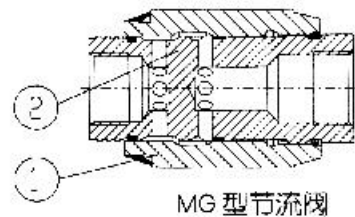
MG/MK 型节流阀是直接安装在管路中的管式节流阀 / 单向节流阀，该阀节流口采用轴向三角槽结构，有 7 种规格和两种连接螺纹。用于控制执行元件的速度。

**MK 型单向节流阀：**

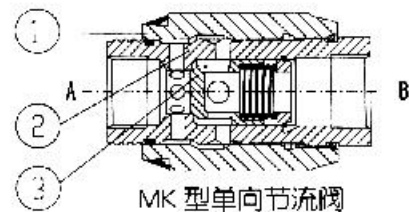
该阀主要由调节套①、阀套②和单向阀③组成。正向流动时 (B → A)，通过调节套①和阀套②的节流口起节流阀作用；反向流动时 (A → B)，单向阀开启，起单向阀作用。旋转调节套①可改变节流口通流面积，实现流量调节。

**MG 型节流阀：**

结构与 MK 型相似，没有单向阀③，可以实现双向节流。  
MG/MK 型节流阀主要是与溢流阀配合组成三种节流调速回路 (进口、出口、旁路)，广泛应用于负载变化不大或对速度稳定性要求不高的液压系统。

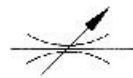


MG 型节流阀

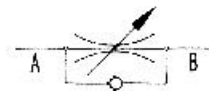


MK 型单向节流阀

图形符号：



MG 型



MK 型

### 型号说明

G 1.2 B / /

节流阀 = MG  
单向节流阀 = MK

通径	
6	= 6
8	= 8
10	= 10
15	= 15
20	= 20
25	= 25
30	= 30

其它说明

无标记 = 矿物质液压油  
V = 磷酸酯液压油

无标记 = 英制  
2 = 公制

北京天力液压技术有限公司

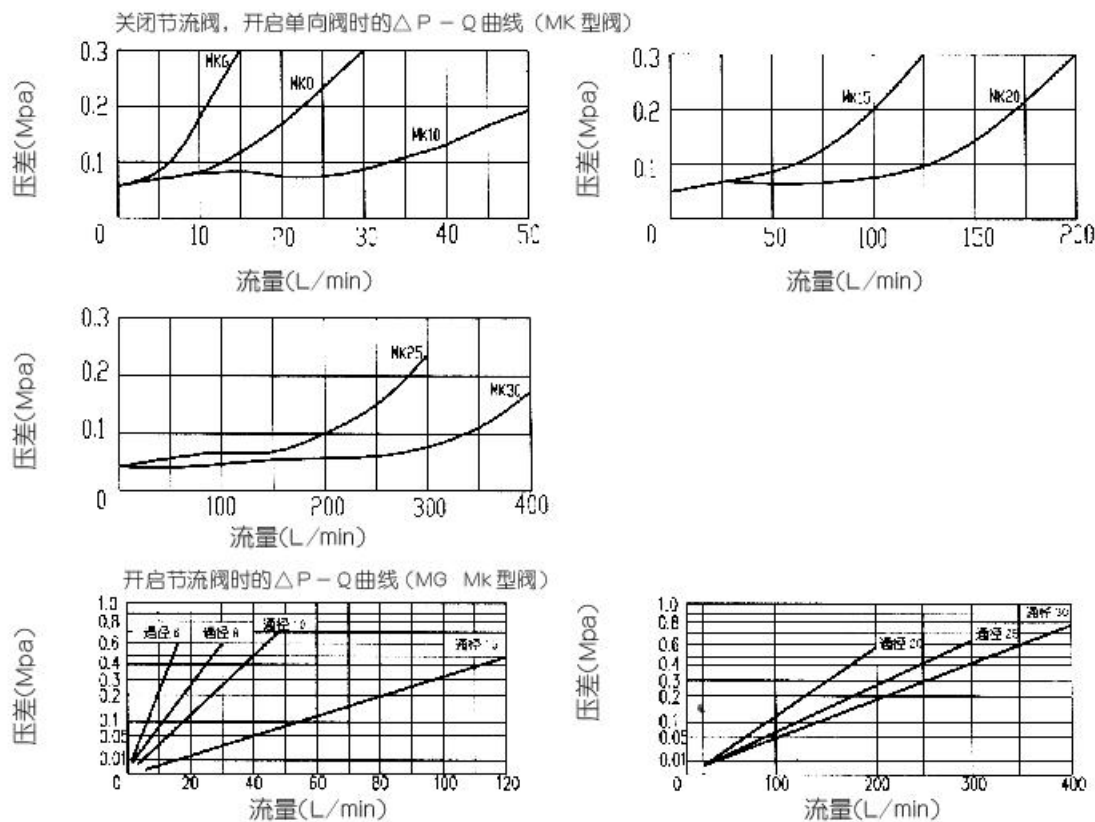
1.2 = 系列号 1.2  
1.0~1.9 系列安装及连接尺寸相同

G = 管式连接

## 技术参数

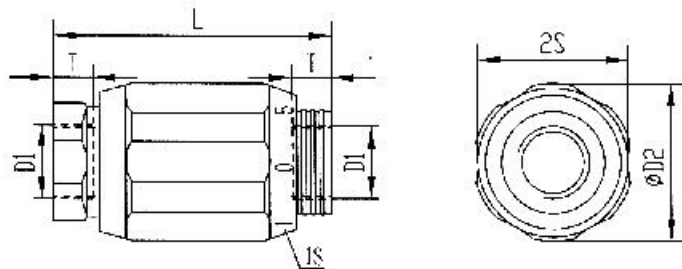
通径		6	8	10	15	20	25	30
流量	(L/min)	15	30	50	140	200	300	400
压力	(MPa)	~31.5						
介质		矿物质液压油、磷酸酯液压油						
黏度范围	(mm <sup>2</sup> /s)	10~800						
温度范围	(°C)	-30~+80						
开启压力	(MPa)	0.05 (MK型)						

## 特性曲线 (试验条件 V=41mm<sup>2</sup>/s 和 t=50°C)



## 外形及连接尺寸

尺寸单位: (mm)



通径	D1		ØD2	L	1S	2S	T	重量 kg
6	M14x1.5	G1/4"	34	65	22	32	12	0.3
8	M18x1.5	G3/8"	38	65	24	36	12	0.4
10	M22x1.5	G1/2"	48	80	30	46	14	0.7
15	M27x2	G3/4"	58	100	41	55	16	1.1
20	M33x2	G1"	72	110	46	70	18	1.9
25	M42x2	G1 1/4"	87	130	55	85	20	3.2
30	M48x2	G1 1/2"	93	150	60	90	22	4.1